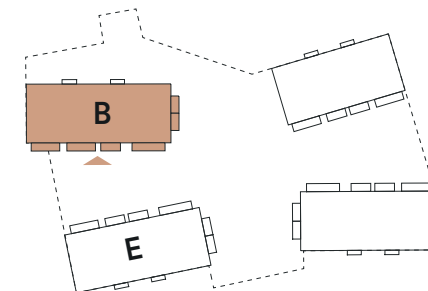


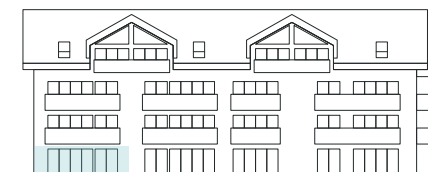
ÉCHELLE 1:100<sup>e</sup>

# Les Résidences du Village **DENGES**

## Bâtiment



## Emplacement



## LOT B1.002

Bâtiment	<b>B</b>
Étage	<b>Rez</b>
Nombre de pièces	<b>3 ½ pièces</b>
Surface appartement	<b>83 m<sup>2</sup></b>
Surface terrasses	<b>12 m<sup>2</sup></b>
Surface jardins	<b>30 m<sup>2</sup></b>
Surface cave	<b>4 m<sup>2</sup></b>
Surface pondérée	<b>94 m<sup>2</sup></b>

**BERNARD Nicod**  
Depuis 1977